

Vendredi 05 avril 2024

Matières	Activités
Grammaire	<p data-bbox="327 257 654 291">Les compléments d'objet</p> <p data-bbox="327 331 1508 398"><i>Pour faire ces exercices, vous pouvez utiliser la dernière leçon de grammaire (copiée mardi dans le cahier rouge).</i></p> <p data-bbox="327 443 470 477"><u>Exercices :</u></p> <p data-bbox="327 515 1220 548">Ex 2 et 3 p 23 + Ex 1 et 2 p 24 (livre outils pour le français CM2)</p> <p data-bbox="327 589 470 622">Ex 2 p 23 :</p> <ul data-bbox="327 660 1085 918" style="list-style-type: none">a) J'ai traversé la rivière.b) Cette galerie expose des peintres anglais.c) Il faut protéger la flore et la faune.d) As-tu reçu beaucoup de cadeaux pour ton anniversaire ?e) Nous avons cueilli des cèpes et nous les avons mangés. <p data-bbox="327 992 470 1025">Ex 3 p 23 :</p> <ul data-bbox="327 1064 853 1377" style="list-style-type: none">a) J'irai acheter des fruits.b) Le médecin connaissait ses patients.c) L'écureuil a caché ses provisions.d) J'ai visité beaucoup de châteaux.e) Julien a construit sa maquette.f) Les déménageurs ont déplacé le piano. <p data-bbox="327 1467 470 1500">Ex 1 p 24 :</p> <ul data-bbox="327 1538 1109 1742" style="list-style-type: none">a) Ismaël parle souvent de l'Afrique.b) Un marteau sert à planter des clous.c) Des années après, Antoine se souvient encore de l'Égypte.d) Je penserai à t'acheter du chocolat. <p data-bbox="327 1814 470 1848">Ex 2 p 24 :</p> <ul data-bbox="327 1921 821 1955" style="list-style-type: none">a) J'ai téléphoné à ma meilleure amie. <p data-bbox="606 1982 654 2016">GN</p> <ul data-bbox="327 2033 646 2067" style="list-style-type: none">b) Il leur parle en italien. <p data-bbox="391 2089 494 2123">Pronom</p>

c) Ma tante se souvient très bien de M. Dulac.

Nom propre

d) Ce couvert sert à découper le poisson.

Groupe infinitif

e) Grand-père souffre de ses rhumatismes.

GN

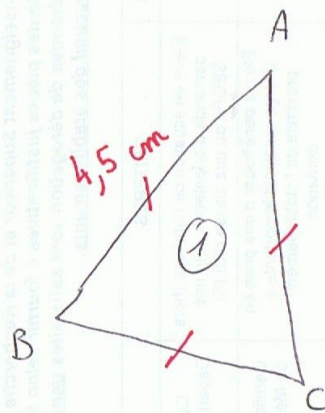
Géométrie

Les triangles

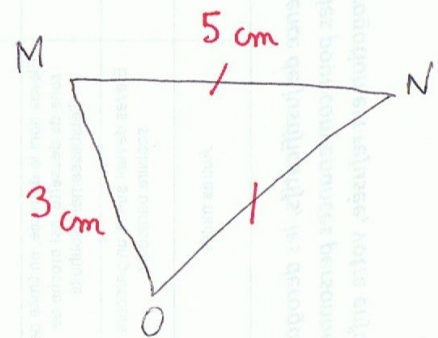
Exercices :

Ex 2 : Avec tes instruments de géométrie, reproduis les triangles tracés à main levée en utilisant les mesures données et les propriétés du codage. Pour chaque triangle tracé, indique sa nature :

Triangle équilatéral



Triangle isocèle



Triangle rectangle

